

Содержание

2	Общая информация
3	Структура АО "Rietumu Banka"
4	Акционеры Банка
4	Совет Банка
4	Правление Банка
5	Консолидированный состав группы
5	Финансовые результаты
	Расчет прибыли и убытков
	Балансовый отчет
	Показатели
	Нормативные требования
	Финансовые показатели
7	Риск-менеджмент

Общая информация

Миссия

Банк предоставляет профессиональные финансовые услуги динамично растущим предприятиям и состоятельным частным лицам в Латвии, странах ЕС, Европы и других регионах мира.

Банк обеспечивает высококачественное персонализированное обслуживание для всех клиентов, предлагая эффективные решения, отвечающие требованиям и специфике поставленных клиентами задач.

Визия

Банк занимает ведущую позицию в сфере обслуживания корпоративных клиентов и управления капиталом в Латвии и на региональном уровне.

Мы планомерно укрепляем свои позиции на рынке, обеспечивая стабильную прибыль и повышая показатели эффективности. Стабильное продолжение роста, усовершенствование технологической базы, а также поддержание рациональной административной инфраструктуры - в числе наших приоритетов.

Банк продолжает совершенствовать системы контроля и риск-менеджмента, обучения персонала и профессионального роста всех сотрудников.

Rietumu социально ответственный латвийский банк, оказывающий помощь и поддержку нуждающимся посредством собственного Благотворительного фонда.

Стратегия деятельности АО Rietumu Banka

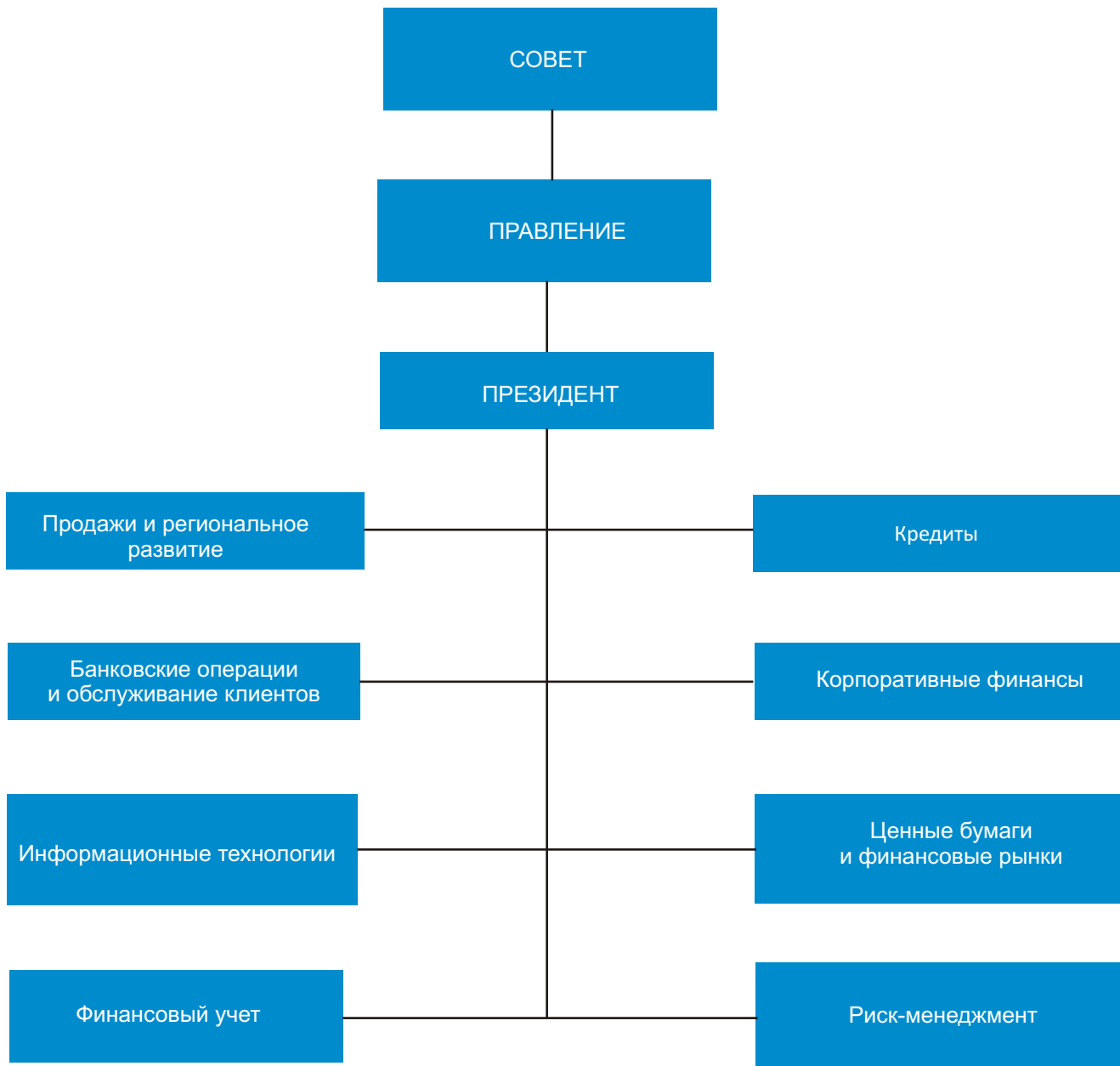
Для достижения целей банк применяет специально разработанную стратегию, основными приоритетами которой являются:

- сотрудничество с клиентами, которые работают на международном уровне, и клиентами, которым принадлежат производственные предприятия, сети поставщиков и розничной торговли, транспортные и строительные компании; предприятия, ориентированные на импорт и экспорт, а также клиенты, ведущие трансграничную коммерческую деятельность;
- управление капиталом и активами, брокерские услуги на фондовой бирже, сфера инвестиций и корпоративных финансов; межбанковское кредитование и инвестиции в ценные бумаги; привлечение кредитных ресурсов и вкладов физических и юридических лиц и т.д.;
- повышение качества обслуживания клиентов, через усовершенствование существующих продуктов и разработку новых продуктов, которые соответствуют текущей рыночной ситуации и технологическим возможностям;
- оптимизация внутренних процессов и информационных систем в рамках комплексной технологической модернизации.

Офис и представительства Банка

С информацией о главном офисе и представительствах Банка можно ознакомиться на сайте Rietumu в разделе «О Банке» - www.rietumu.ru/bank-offices-riga

Структура АО "Rietumu Banka"



Акционеры Банка

Акционеры Банка	Количество обыкновенных акций	Номинальная стоимость одной акции	Эмиссионная наценка акций	% от общего акционерного капитала
Предприятия - нерезиденты, всего	33 110 000		33 110 000	33.11%
Boswell (International) Consulting Limited	33 110 000	1	33 110 000	33.11%
Частные лица, всего	66 890 000		66 890 000	66.89%
Леонид Эстеркин	33 119 553		33 119 553	33.12%
Аркадий Сухаренко	17 335 000		17 335 000	17.34%
Другие	16 435 447		16 435 447	16.44%
Всего	100 000 000		100 000 000	100.00%

Совет Банка

Имя, фамилия	Должность	Дата назначения на должность и период
Леонид Эстеркин	Председатель Совета	25/09/97(25/03/11-25/03/14)
Аркадий Сухаренко	Заместитель председателя Совета	25/09/97(25/03/11-25/03/14)
Brendan Thomas Murphy	Заместитель председателя Совета	07/09/05(25/03/11-25/03/14)
Dermot Fachtna Desmond	Член Совета	07/09/05(25/03/11-25/03/14)
Александр Гафин	Член Совета	25/03/10(25/03/11-25/03/14)
Александр Калиновский	Член Совета	05/11/10(25/03/11-25/03/14)
Валентин Блюгер	Член Совета	25/03/11(25/03/11-25/03/14)

Состав Правления

Имя, фамилия	Должность	Дата назначения на должность и период
Александр Панков	Председатель Правления, Президент	18/10/10(18/10/10-18/10/13)
Руслан Стецюк	Член правления, Первый вице-президент	18/10/10(18/10/10-18/10/13)
Дмитрий Пышкин	Член правления, Старший вице-президент	02/07/01(18/10/10-18/10/13)
Евгений Дюгаев	Член правления, Старший вице-президент	18/10/10(18/10/10-18/10/13)
Илья Сухаренко	Член правления, Старший вице-президент	18/10/10(18/10/10-18/10/13)
Rolf Paul Fuls	Член правления, Старший вице-президент	26/11/10(26/11/10-26/11/13)

Консолидированный состав группы

Ном.	Название коммерческого общества	Регистрационный номер	Код места регистрации, регистрационный адрес	Вид деятельности коммерческого общества *	Доля в основном капитале (%)	Доля прав голоса в коммерческом обществе (%)	Основание для включения в группу**
1	RB Securities Limited	HE 78731	CY, 1 Stasinou Street, 1 Mitsi Building, 2nd Floor, Office 5, Plateia Eleftherias, P.C. 1060, Nicosia, Cyprus	CFI	99.99	100	MS
2	AS "RB Securities" IBS	40003344762	LV, ул. Весетас 7, 11 этаж, Рига, Латвия, LV-1013	IBS	100	100	MS
3	SIA "RB Investments"	40003669082	LV, ул. Весетас 7, 10 этаж, Рига, Латвия, LV-1013	CFI	100	100	MS
4	SIA "RB Vidzeme"	40003682292	LV, ул. Весетас 7, 10 этаж, Рига, Латвия, LV-1013	CFI	100	100	MS
5	AS "RB Asset Management"	40003764029	LV, ул. Весетас 7, 11 этаж, Рига, Латвия, LV-1013	IPS	100	100	MS
6	SIA "RB Drošība"	40003780752	LV, ул. Весетас 7, Рига, Латвия, LV-1013	CKS	100	100	MS
7	SIA "Westtransinvest"	100188077	BY, ул. Фабрициуса 8, 4 этаж, комната 18, Минск, Беларусь, 220007	CFI	50	51	MS
8	SIA "Westleasing"	190510668	BY, ул. Фабрициуса 8, 4 этаж, комната 42, Минск, Беларусь, 220007	CFI	50	51	MS
9	SIA "Westleasing-M"	1047796934206	RU, улица Костякова 10, Москва, Россия, 127422	CFI	50	51	MS
10	SIA "RB Namu serviss"	40103169629	LV, ул. Весетас 7, 10 этаж, Рига, Латвия, LV-1013	CKS	100	100	MS
11	SIA "Parex leasing"	190567618	BY, Либавороменская 23, комната 7, Минск, Беларусь, 220028	CFI	100	100	MS
12	SIA "InCREDIT GROUP"	40103307404	LV, Krišjāņa Valdemāra iela 130, Рига, Латвия, LV-1012	CFI	51	51	MS
13	SIA "OVERSEAS Estates"	40003943207	LV, ул. Весетас 7, 3 этаж, Рига, Латвия, LV-1013	CKS	100	100	MS

** BNK - банк, APS - страховое общество, PAP - перестраховщик, APP - страховое управляющее общество, IBS - брокерское общество вложений, IPS - общество по управлению вложениями, PFO - пенсионный фонд, CFI - другое финансовое учреждение, FPS - финансовое управляющее общество, CKS - другое коммерческое общество.

** MS - дочернее общество; KS - совместное общество; MAS - материнское общество.

Финансовые результаты

Расчет прибыли и убытков

	Март 2011	Март 2010	000'LVL
	Неаудированный	Неаудированный	
Процентные доходы	7 388	7 547	
Процентные расходы	-3 146	-3 110	
Чистые процентные доходы	4 243	4 437	
Комиссионные доходы	3 806	3 091	
Комиссионные расходы	-648	-563	
Чистые комиссионные доходы	3 157	2 528	
Прибыль от торговли финансовыми инструментами	2 360	2 249	
Доходы от дивидендов	-	457	
Другие	225	780	
Операционная прибыль	9 986	10 450	
Административные расходы	-5 456	-3 483	
Износ	-533	-523	
Другие обычные расходы	-6	-10	
Убытки от снижения стоимости	-1 987	-6 047	
Прибыль/убытки от продажи активов	18	827	
Прибыль от продажи и переоценки основных средств	100	0	
Прибыль до налога	2 122	1 214	
Налог	-587	-249	
Прибыль	1 535	965	

Балансовый отчет

	Marts 2011 Neauditēts	Marts 2010 Neauditēts	000'LVL
АКТИВЫ			
Касса и требования к центробанкам, до востребования	54 367	40 168	
Требования к кредитным учреждениям, до востребования	215 903	150 850	
Финансовые активы, предназначенные для торговли	110 143	51 604	
Доступные к продаже финансовые активы	22 746	22 540	
Кредиты и дебиторская задолженность	596 366	507 097	
Вклады, размещенные на определенный срок	113 755	173 755	
<i>в том числе: требования к центробанкам</i>	37 000	0	
<i>требования к кредитным учреждениям</i>	75 888	167 186	
<i>вложения в ценные бумаги</i>	866	6 570	
Накопленные доходы и расходы будущих периодов	6 147	6 246	
Основные средства	4 559	5 312	
Вложения в недвижимость	6 165	5 803	
Нематериальные активы	2 541	2 906	
Участие в основном капитале родственных и ассоциированных компаний	23 349	16 497	
Налоговые активы	234	2 542	
Прочие активы	16 370	23 672	
Активы всего:	1 172 645	1 008 993	
ОБЯЗАТЕЛЬСТВА, СОБСТВЕННЫЙ КАПИТАЛ И РЕЗЕРВЫ			
Обязательства перед центробанками	0	0	
Обязательства перед кредитными учреждениями	5 183	4 422	
Финансовые обязательства, предназначенные для торговли	210	421	
Финансовые обязательства, отраженные по амортизированной стоимости приобретения	966 672	777 672	
<i>в том числе: вклады,</i>	966 430	692 297	
<i>срочные обязательства перед кредитными учреждениями,</i>	242	84 462	
<i>эмитированные облигации</i>	0	913	
Финансовые обязательства, возникшие в результате передачи активов	0	52 376	
Накопленные расходы и доходы будущих периодов	6 015	4 913	
Накопления	44 599	28 112	
Налоговые обязательства	1 163	1 028	
Прочие обязательства	9 359	6 289	
Капитал и резервы	139 444	133 760	
<i>в том числе: оплаченный основной капитал</i>	100 000	100 000	
<i>эмиссионная надценка акций</i>	4 809	4 809	
<i>резервный капитал</i>	20 016	20 016	
<i>нераспределенная прибыль прошлых лет</i>	11 329	9 376	
<i>нераспределенная прибыль отчетного года</i>	1 535	16	
<i>Резерв на переоценку основных средств</i>	1 754	1 754	
<i>резерв на переоценку финансовых активов, имеющихся в наличии для продажи</i>	0	-2 211	
Капитал и резервы и обязательства всего:	1 172 645	1 008 993	
<i>Возможные обязательства</i>	13 592	4 552	
<i>Внебалансовые обязательства перед клиентами</i>	42 006	48 987	

Показатели

	Март 2011	Март 2010
ROE	4.43%	2.12%
ROA	0.55%	0.26%
Чистая процентная маржа	1.80%	2.12%
Процент прибыли	60.03%	62.30%

Нормативные требования

	Март 2011	Март 2010
Показатель ликвидности	62.65%	58.92%
<i>Примечание: минимальный, который разрешен КРФК</i>	30.00%	30.00%
Показатель достаточности капитала	18.56%	16.16%
<i>Примечание: минимальный, который разрешен КРФК</i>	8.00%	8.00%

Финансовые показатели

	Март 2011	Март 2010
Отношение собственного капитала к кредитному портфелю	23.38%	26.38%
Отношение кредитного портфеля к активам	50.86%	50.26%
Отношение собственного капитала к активам	11.89%	13.26%
Отношение депозитов к кредитам	162.09%	153.36%

Риск-менеджмент

С информацией о риск-менеджменте можно ознакомиться в недавно опубликованном годовом отчете Банка - www.rietumu.ru/bank-finance-audited