

2019 Finanšu pārskats
2019.gada 2. ceturksnis



RIETUMU
BANK

/ 3	Vispārīga informācija
/ 4	AS "Rietumu Banka" struktūra
/ 5	Bankas akcionāri Bankas padomes sastāvs Bankas valdes sastāvs
/ 6-7	Konsolidācijas grupas sastāvs
/ 8-12	Finanšu rezultāti
	Peļņas vai zaudējumu aprēķins
	Balances pārskats
	Darbības rādītāji
	Regulējošās prasības un rādītāji
	Finanšu rādītāji
	Pašu kapitāla un minimālo kapitāla prasību kopsavilkuma pārskats
	Likviditātes seguma rādītāja aprēķins
/ 13	Risku vadība



Misija

Banka piedāvā kvalitatīvus un profesionālus finanšu pakalpojumus dinamiski augošiem uzņēmumiem un turīgām privātpersonām Latvijā, NVS, Eiropā un citu pasaules reģionu valstīs.

Banka tiecas nodrošināt augstākās kvalitātes apkalpošanu, sadzirdēt un saprast katru klientu, viņa vajadzības un specifiku un piedāvāt saviem klientiem tieši viņiem piemērotākos un efektīvākos risinājumus.

Vīzija

Bankai jānostiprina vadošās pozīcijas kapitāla pārvaldīšanas un korporatīvo klientu apkalpošanas sfērā Latvijā reģionālā līmenī.

Banka plāno paaugstināt efektivitātes rādītājus un nostiprināt tās pozīcijas tirgū ar mērķi nodrošināt stabilu peļņu. Banka tiecas uz stabilu izaugsmi, izmantojot efektīvu iekšējo tehnoloģiju un administratīvās infrastruktūras atbalstu.

Banka plāno turpināt pilnveidot kontroles un riska vadības sistēmas, personāla apmācību un visu darbinieku profesionālo izaugsmi.

Rietumu ir sociāli atbildīga Latvijas banka, tā sniedz palīdzību un atbalstu, izmantojot speciāli šim mērķim radītu Rietumu Labdarības fondu.

AS „Rietumu Banka” darbības stratēģija

Mērķu sasniegšanai banka izstrādā un īsteno stratēģiju, kuras galvenā prioritāte ir:

- / sadarbība ar klientiem, kas strādā starptautiskā līmenī, un klientiem, kam pieder ražošanas uzņēmumi, izplatītāju tīkli, mazumtirdzniecības tīkli, transporta uzņēmumi, celtniecības uzņēmumi, importa un eksporta uzņēmumi, kā arī klienti ar pārrobežu komercdarbības prasībām utt.;
- / aktīvu un kapitāla pārvaldīšana, brokeru pakalpojumi fondu biržā, investīciju un korporatīvo finanšu jomas, juridisko personu kreditēšana, starpbanku kreditēšana un investīcijas vērtspapīros, starpbanku kredītu piesaistīšana, juridisko un fizisko personu noguldījumu piesaistīšana u.c.;
- / klientu apkalpošanas kvalitātes celšana, uzlabojot esošos produktus un piedāvājot jaunus produktus, kas piemēroti šā brīža tirgus situācijai un bankas tehnoloģiskām iespējām;
- / iekšējo procesu un informācijas sistēmu uzlabošana kompleksu tehnoloģisko modernizāciju pasākumu ietvaros.

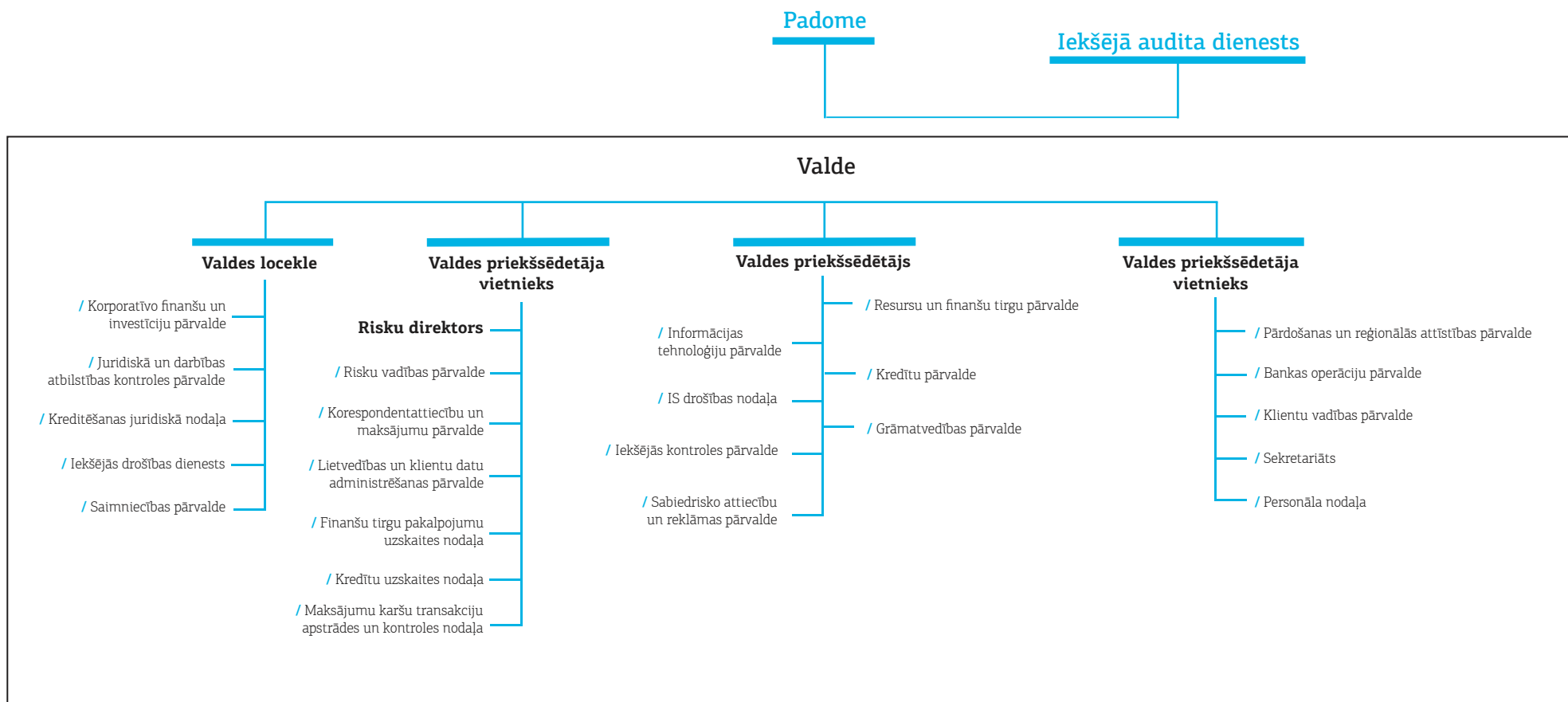
Bankas birojs un pārstāvniecības

Ar informāciju par Rietumu Bankas biroju un pārstāvniecībām iespējams iepazīties interneta mājas lapas sadaļā “Bankas Biroji”

<http://www.rietumu.lv/bank-offices>



AS „Rietumu Banka” struktūra



Bankas akcionāri	Balsstiesīgo akciju skaits	Vienas akcijas nominālvērtība	EUR Apmaksātais pamatkapitāls	% no balsstiesīgā akciju kapitāla
Uzņēmumi nerezidenti, kopā	33 650 918		47 111 285	33.11%
Boswell (International) Consulting Limited	33 650 918	1.4	47 111 285	33.11%
Uzņēmumi rezidenti, kopā	51 278 829		71 790 361	50.46%
SIA "Esterkin Family Investments" (Latvija)	33 660 627	1.4	47 124 878	33.12%
SIA "Suharenko Family Investments" (Latvija)	17 618 202	1.4	24 665 483	17.34%
Citi	16 703 953	1.4	23 385 534	16.43%
Akcijas ar balsstiesībām, kopā	101 633 700		142 287 180	100.00%
Akcijas bez balsstiesībām	19 020 308	1.4	26 628 431	
Pamatkapitāls kopā	120 654 008		168 915 611	

Bankas padomes sastāvs

Vārds, uzvārds	Amats	Iecelšanas datums un periods
Leonids Esterkins	Padomes priekšsēdētājs	25/09/97(14/05/18-14/05/21)
Arkādijs Suharenko	Padomes priekšsēdētāja vietnieks	25/09/97(14/05/18-14/05/21)
Brendan Thomas Murphy	Padomes priekšsēdētāja vietnieks	07/09/05(14/05/18-14/05/21)
Dermot Fachtna Desmond	Padomes loceklis	07/09/05(14/05/18-14/05/21)
Valentīns Bljagers	Padomes loceklis	25/03/11(14/05/18-14/05/21)

Bankas valdes sastāvs

Vārds, uzvārds	Amats	Iecelšanas datums un periods
Rolf Paul Fuls	Valdes loceklis, Pirmais viceprezidents Valdes priekšsēdētājs	26/11/10(05/10/16-04/10/19) no 24/04/18
Ruslans Stecjuks	Valdes loceklis, Pirmais viceprezidents Valdes loceklis, priekšsēdētāja vietnieks	18/10/10(05/10/16-04/10/19) no 24/04/18
Iļja Suharenko	Valdes loceklis, Pirmais viceprezidents Valdes loceklis, priekšsēdētāja vietnieks	18/10/10(05/10/16-04/10/19) no 24/04/18
Jeļena Buraja	Valdes locekle, Vecākā viceprezidente Valdes locekle	05/10/16(05/10/16-04/10/19) no 24/04/18



Šajā publiskajā ceturkšņa pārskatā konsolidācijas grupas (turpmāk – koncerns) sastāvs ir noteikts atbilstoši Finanšu kapitāla un tirgus komisijas noteikumiem Nr. 145 “Kredītiestāžu publisko ceturkšņa pārskatu sagatavošanas normatīvie noteikumi”. AS "Rietumu Banka" ir koncerna mātes uzņēmums.

1/2

Nr. p.k.	Komerccabiedrības nosaukums	Reģistrācijas numurs	Reģistrācijas vietas kods	Reģistrācijas adrese	Komerccabiedrības veids*	Daļa pamatkapitālā (%)	Balsstiesību daļa komerccabiedrībā (%)	Pamatojums iekļaušanai grupā**
1.	AS "Rietumu Banka"	40003074497	LV	Latvija, Rīga, Vesetas iela 7	BNK	100	100	MT
2.	SIA "RB Investments"	40003669082	LV	Latvija, Rīga, Vesetas iela 7	CFI	100	100	MS
3.	SIA "Aleksandra muiža"	40103892782	LV	Latvija, Rīga, Brīvības iela 91-23	PLS	100	100	MMS
4.	SIA "KI Zeme"	40103161381	LV	Latvija, Rīga, Vesetas iela 7	PLS	100	100	MMS
5.	SIA "KI Nekustamie īpašumi"	40103182129	LV	Latvija, Rīga, Vesetas iela 7	PLS	100	100	MMS
6.	SIA "Lilijas 28"	40103252765	LV	Latvija, Rīga, Vesetas iela 7	PLS	100	100	MMS
7.	SIA "M322"	40103247406	LV	Latvija, Rīga, Vesetas iela 7	PLS	100	100	MMS
8.	SIA "Aristīda Briāna 9"	40003780729	LV	Latvija, Rīga, Aristīda Briāna iela 9	PLS	100	100	MMS
9.	SIA "H-Blok"	40003839376	LV	Latvija, Rīga, Vesetas iela 7	PLS	100	100	MMS
10.	SIA "Deviņdesmit seši"	40003492087	LV	Latvija, Jūrmala, Jūras iela 56	PLS	100	100	MMS
11.	SIA "Ventio"	41203010746	LV	Latvija, Jūrmala, Jūras iela 56	PLS	100	100	MMS
12.	SIA "Route 96"	40003856126	LV	Latvija, Mārupes novads, Zīlītes iela 1	PLS	100	100	MMS
13.	SIA "Vangažu Nekustamie īpašumi"	40103463243	LV	Latvija, Inčukalna novads, Vangaži, Gaujas iela 24/34	PLS	100	100	MMS
14.	SIA "D 47"	40103458986	LV	Latvija, Rīga, Vesetas iela 7	PLS	100	100	MMS
15.	SIA "Vesetas 7"	40103182735	LV	Latvija, Rīga, Vesetas iela 7	PLS	100	100	MS
16.	Rietumu leasing OOO	100188077	BY	Baltkrievija, Minska, Odojevskogo iela 117, 6.st., 9.kab.	LIZ	100	100	MS
17.	SIA "InCREDIT GROUP"	40103307404	LV	Latvija, Rīga, Kr.Barona iela 130	CFI	51	51	MS
18.	SIA "Multi Pluss"	40003636787	LV	Latvija, Rīga, Vesetas iela 7	PLS	100	100	MMS

* BNK - kredītiestāde; ENI - elektroniskās naudas institūcija; IBS - ieguldījumu brokeru sabiedrība; IPS - ieguldījumu pārvaldes sabiedrība; PFO - pensiju fonds; LIZ - līzings kompānija; CFI - cita finanšu iestāde; PLS - palīgpakalpojumu uzņēmums; FPS - finanšu pārvaldītājsabiedrība; JFPS - jaukta finanšu pārvaldītājsabiedrība.

** MS - meitas sabiedrība; MMS - meitas sabiedrības meitas sabiedrība; MT - mātes sabiedrība; MTM - mātes sabiedrības meitas sabiedrība; CT - cita sabiedrība.



Nr. p.k.	Komerccsabiedrības nosaukums	Reģistrācijas numurs	Reģistrācijas vietas kods	Reģistrācijas adrese	Komerccsabiedrības veids*	Daļa pamatkapitālā (%)	Balsttiesību daļa komerccsabiedrībā (%)	Pamatojums iekļaušanai grupā**
19.	SIA "KI-135"	40003970065	LV	Latvija, Rīga, Brīvības iela 109	PLS	100	100	MMS
20.	SIA "U-10"	50103841951	LV	Latvija, Rīga, Garozes iela 25-1	PLS	67	67	MMS
21.	SIA "KINI LAND"	40103703726	LV	Latvija, Rīga, Vesetas iela 7	PLS	100	100	MMS
22.	SIA "ESP European Steel Production"	40103266905	LV	Latvija, Olaine, Rūpnīcu iela 4	PLS	100	100	MMS
23.	SIA "Penrox Petroleum"	40003970050	LV	Latvija, Rīga, Vesetas iela 7	PLS	100	100	MMS
24.	SIA "Ekoagro"	40003741971	LV	Latvija, Rīga, Vesetas iela 7	PLS	100	100	MMS
25.	SIA "Bērzaunes 13"	40103839137	LV	Latvija, Rīga, Sofijas iela 8	PLS	100	100	MMS
26.	SIA "SBD"	40003868002	LV	Latvija, Rīga, Vesetas iela 7	PLS	100	100	MS
27.	AS Rietumu Asset Management IPS	40103753360	LV	Latvija, Rīga, Vesetas iela 7	CFI	100	100	MS
28.	SIA "Overseas Estates"	40003943207	LV	Latvija, Ventspils, Dzintaru iela 3A	PLS	100	100	MS
29.	KI Invest OOO	1157746168007	RU	Krievija, Maskava, 117246. Nauchnij pr. 19	PLS	100	100	MS
30.	PH Servis OOO	1147746132820	RU	Krievija, Maskava, 117246. Nauchnij pr. 19	PLS	100	100	MMS
31.	SIA "Euro Textile Group"	40003660929	LV	Latvija, Rīga, Ganību dambis 30	PLS	100	100	MS
32.	SIA "KI FUND"	40203088127	LV	Latvija, Rīga, Vesetas iela 7	PLS	100	100	MMS

* BNK - kredītiestāde; ENI - elektroniskās naudas institūcija; IBS - ieguldījumu brokeru sabiedrība; IPS - ieguldījumu pārvaldes sabiedrība; PFO - pensiju fonds; LIZ - līzings kompānija; CFI - cita finanšu iestāde; PLS - palīgpakalpojumu uzņēmums; FPS - finanšu pārvaldītājsabiedrība; JFPS - jaukta finanšu pārvaldītājsabiedrība.

** MS - meitas sabiedrība; MMS - meitas sabiedrības meitas sabiedrība; MT - mātes sabiedrība; MTM - mātes sabiedrības meitas sabiedrība; CT - cita sabiedrība.



Peļņas vai zaudējumu aprēķins

	000'EUR			
	Banka 30.06.2019 Neauditēts	Koncerns 30.06.2019 Neauditēts	Banka 30.06.2018 Neauditēts	Koncerns 30.06.2018 Neauditēts
Procentu ienākumi	19 227	24 179	26 131	32 650
Procentu izdevumi	-8 778	-8 960	-7 449	-7 889
Dividenžu ienākumi	3 201	415	611	275
Komisijas naudas ienākumi	18 104	18 364	43 601	43 873
Komisijas naudas izdevumi	-12 478	-12 759	-19 174	-19 403
Neto peļņa/zaudējumi, pārtraucot atzīt finanšu aktīvus un finanšu saistības, kas nav vērtētas patiesajā vērtībā ar atspoguļojumu peļņas vai zaudējumu aprēķinā	757	757	-1 707	-1 707
Neto peļņa/zaudējumi no finanšu aktīviem un finanšu saistībām, kas novērtēti patiesajā vērtībā ar atspoguļojumu peļņas vai zaudējumu aprēķinā	81	17	935	913
Neto ārvalstu valūtu kursa starpības peļņa/zaudējumi	5 616	6 291	10 506	10 483
Neto peļņa/zaudējumi no nefinanšu aktīvu atzīšanas pārtraukšanas	104	-72	-6	-6
Pārējie darbības ienākumi	1 560	5 312	2 167	8 376
Pārējie darbības izdevumi	-7	-235	-169	-1 745
Administratīvie izdevumi	-11 383	-17 121	-29 462	-35 691
Nolietojums	-1 461	-2 006	-669	-1 179
Vērtības samazinājums vai vērtības samazinājuma apvērse	597	-240	-3 934	-4 948
Peļņa/zaudējumi pirms uzņēmumu ienākuma nodokļa aprēķināšanas	15 140	13 942	21 381	24 003
Uzņēmumu ienākuma nodoklis	-23	-657	-1 177	-1 435
Pārskata perioda peļņa/zaudējumi	15 117	13 285	20 204	22 568
Pārskata perioda pārējie apvienotie ienākumi	5 690	6 048	-3 752	-2 883



Balances pārskats

		000'EUR			
		Banka 30.06.2019 Neauditēts	Koncerns 30.06.2019 Neauditēts	Banka 31.12.2018 Auditēts*	Koncerns 31.12.2018 Neauditēts
AKTĪVI					
Nauda un prasības uz pieprasījumu pret centrālajām bankām		591 451	591 475	466 444	466 465
Prasības uz pieprasījumu pret kredītiestādēm		61 899	62 410	91 828	92 443
Finanšu aktīvi, kas novērtēti patiesajā vērtībā ar atspoguļojumu peļņas vai zaudējumu aprēķinā		9 873	9 979	11 671	11 815
Finanšu aktīvi, kas novērtēti patiesajā vērtībā ar atspoguļojumu pārējos apvienotajos ienākumos		214 408	214 408	159 405	159 405
Finanšu aktīvi, kas novērtēti amortizētajā iegādes vērtībā		720 801	640 994	730 881	656 861
Kredīti un debitoru parādi, neto		678 300	598 493	695 344	621 324
t.sk.	kredīti, bruto	763 866	669 308	782 015	693 135
	paredzamo kredītzaudējumu apmērs kopā	-85 566	-70 815	-86 671	-71 811
	posms 1	-1 659	-1 916	-2 363	-2 509
	posms 2	-545	-570	-679	-721
	posms 3	-83 362	-68 329	-83 629	-68 581
Parāda vērtspapīri, neto		42 501	42 501	35 557	35 557
t.sk.	parāda vērtspapīri, bruto	43 076	43 076	36 127	36 127
	paredzamo kredītzaudējumu apmērs kopā	-575	-575	-590	-590
	posms 1	-575	-575	-590	-590
Reverse repo darījumi		-	-	-	-
Materiālie aktīvi		48 300	126 011	17 729	125 512
	pamatlīdzekļi	39 256	41 284	8 386	41 139
	ieguldījumu īpašums	9 044	84 727	9 343	84 373
Nemateriālie aktīvi		2 266	2 286	2 498	2 499
Ieguldījumi meitassabiedrībās, kopuzņēmumos un asociētajās sabiedrībās		29 466	3 213	32 809	3 215
Nodokļu aktīvi		504	788	2 835	3 398
Citi aktīvi		11 365	21 079	26 306	33 195
Ilgtermiņa aktīvi un atsavināmās grupas, kas klasificētas kā pārdošanai turētas		-	-	-	1 160
Kopā aktīvi		1 690 333	1 672 643	1 542 406	1 555 968
SAISTĪBAS, KAPITĀLS UN REZERVES					
Saistības pret centrālajām bankām		-	-	-	-
Saistības uz pieprasījumu pret kredītiestādēm		1 926	1 926	2 190	2 245
Finanšu saistības, kas novērtētas patiesajā vērtībā ar atspoguļojumu peļņas vai zaudējumu aprēķinā		65	65	-	-
Finanšu saistības, kas novērtētas amortizētajā iegādes vērtībā		1 261 913	1 259 433	1 033 697	1 026 828
Nodokļu saistības		-	52	-	243
Uzkrājumi		34 212	34 130	34 158	34 076
Citas saistības		45 895	23 157	14 871	24 027
Kopā saistības		1 344 011	1 318 763	1 084 896	1 087 419
Kapitāls un rezerves		346 322	353 880	457 510	468 549
t.sk.	apmaksātais pamatkapitāls	168 916	168 916	168 916	168 916
	akciju emisijas uzcenojums	52 543	52 543	52 543	52 543
	rezerves kapitāls	23	88	23	88
	iepriekšējo gadu nesadalītā peļņa/ zaudējumi	106 279	113 855	216 791	223 099
	pārskata gada nesadalītā peļņa/ zaudējumi	15 117	12 656	21 483	22 750
	pamatlīdzekļu pārvērtēšanas rezerve	-	1 901	-	1 914
	patiesajā vērtībā vērtēto finanšu aktīvu pārvērtēšanas rezerve	3 444	3 444	-2 246	-2 246
	valūtas pārvērtēšanas rezerve	-	-2 507	-	-2 879
	nekontrolējošā līdzdalība	-	2 984	-	4 364
Kopā kapitāls, rezerves un saistības		1 690 333	1 672 643	1 542 406	1 555 968
Iespējamās saistības, neto		6 444	6 444	4 274	4 274
t.sk.	iespējamās saistības, bruto	6 445	6 445	4 275	4 275
	paredzamo kredītzaudējumu apmērs kopā	-1	-1	-1	-1
	posms 1	-1	-1	-1	-1
Ārpusbilances saistības pret klientiem, neto		159 056	117 525	17 533	8 841
t.sk.	ārpusbilances saistības pret klientiem, bruto	159 268	117 654	17 670	8 917
	paredzamo kredītzaudējumu apmērs kopā	-212	-129	-137	-76
	posms 1	-158	-127	-126	-75
	posms 2	-54	-2	-11	-1

*Informācija ir sagatavota pamatojoties uz datiem, kas ir pieejami auditētajā pārskatā uz 2018.gada 31.decembri.



Darbības rādītāji

	Banka 30.06.2019 Neauditēts	Koncerns 30.06.2019 Neauditēts	Banka 31.12.2018 Auditēts*	Koncerns 31.12.2018 Neauditēts
ROE ¹	7.03%	6.10%	4.62%	4.80%
ROA ²	1.81%	1.52%	1.14%	1.20%
Efektivitātes koeficients ³	46.90%	57.42%	45.99%	50.40%

Regulējošās prasības un rādītāji

	Banka 30.06.2019 Neauditēts	Koncerns 30.06.2019 Neauditēts	Banka 31.12.2018 Auditēts*	Koncerns 31.12.2018 Neauditēts
Kapitāla pietiekamības rādītājs	25.15%	25.40%	36.62%	36.01%
Piezīme: min. saskaņā ar FKTK prasībām	12.30%	12.30%	12.10%	12.10%

Finanšu rādītāji

	Banka 30.06.2019 Neauditēts	Koncerns 30.06.2019 Neauditēts	Banka 31.12.2018 Auditēts*	Koncerns 31.12.2018 Neauditēts
Pašu kapitāla attiecība pret kredītportfeli	51.06%	59.13%	65.80%	75.41%
Kredītportfeļa attiecība pret kopējiem aktīviem	40.13%	35.78%	45.08%	39.93%
Pašu kapitāla attiecība pret kopējiem aktīviem	20.49%	21.16%	29.66%	30.11%
Noguldījumu attiecība pret kredītiem	186.04%	210.43%	148.63%	165.26%

¹Anualizētas pārskata perioda peļņas/zaudējumu attiecība pret vidējo kapitālu un rezervēm

²Anualizētas pārskata perioda peļņas/zaudējumu attiecība pret vidējiem aktīviem

³Izdevumu attiecība pret ienākumiem = (administratīvie izdevumi + nemateriālo aktīvu un pamatlīdzekļu vērtības nolietojums un atsavināšana)/(trīs procentu ienākumi + dividendu ienākumi + neto komisijas naudas + finanšu instrumentu tirdzniecības darījumu)*100

*Informācija ir sagatavota pamatojoties uz datiem, kas ir pieejami auditētajā pārskatā uz 2018.gada 31.decembri.



Pašu kapitāla un minimālo kapitāla prasību kopsavilkuma pārskats

Nr. p.k.	Pozīcijas nosaukums	Banka 000'EUR 30.06.2019	Koncerns 000'EUR 30.06.2019
1	Pašu kapitāls (1.1.+1.2.)	331 336	332 774
1.1.	Pirmā līmeņa kapitāls (1.1.1.+1.1.2.)	225 567	227 005
1.1.1.	Pirmā līmeņa pamata kapitāls	225 567	227 005
1.1.2.	Pirmā līmeņa papildu kapitāls	-	-
1.2.	Otrā līmeņa kapitāls	105 769	105 769
2	Kopējā riska darījumu vērtība (2.1.+2.2.+2.3.+2.4.+2.5.+2.6.+2.7.)	1 317 569	1 310 218
2.1.	Riska darījumu riska svērtā vērtība kredītriskam, darījumu partnera kredītriskam, atgūstamās vērtības samazinājuma riskam un neapmaksātās piegādes riskam	1 098 525	1 060 984
2.2.	Kopējā riska darījumu vērtība norēķiniem/iegādei	-	-
2.3.	Kopējā riska darījumu vērtība pozīcijas riskam, ārvalstu valūtas riskam un preču riskam	518	6 520
2.4.	Kopējā riska darījumu vērtība operacionālajam riskam	218 518	242 706
2.5.	Kopējā riska darījumu vērtība kredīta vērtības korekcijai	8	8
2.6.	Kopējā riska darījumu vērtība, kas saistīta ar lielajiem riska darījumiem tirdzniecības portfeli	-	-
2.7.	Citas riska darījumu vērtības	-	-
3	Kapitāla rādītāji un kapitāla līmeņi		
3.1.	Pirmā līmeņa pamata kapitāla rādītājs (1.1.1./2.*100)	17.12	17.33
3.2.	Pirmā līmeņa pamata kapitāla pārpalikums (+)/ deficīts (-) (1.1.1.-2.*4.5%)	166 276	168 045
3.3.	Pirmā līmeņa kapitāla rādītājs (1.1./2.*100)	17.12	17.33
3.4.	Pirmā līmeņa kapitāla pārpalikums (+)/deficīts (-) (1.1.-2.*6%)	146 513	148 592
3.5.	Kopējais kapitāla rādītājs (1./2.*100)	25.15	25.40
3.6.	Kopējais kapitāla pārpalikums (+)/ deficīts (-) (1.-2.*8%)	225 930	227 957
4	Kopējo kapitāla rezervju prasība (4.1.+4.2.+4.3.+4.4.+4.5.)	49 899	49 632
4.1.	Kapitāla saglabāšanas rezerve	32 939	32 755
4.2.	Saglabāšanas rezerve saistībā ar dalībvalsts līmenī konstatēto makroprudenciālo vai sistēmisko risku	-	-
4.3.	Iestādei specifiskā precīkliskā kapitāla rezerve	490	499
4.4.	Sistēmiskā riska kapitāla rezerve	-	-
4.5.	Citas sistēmiski nozīmīgas iestādes kapitāla rezerve	16 470	16 378
5	Kapitāla rādītāji, ņemot vērā korekcijas		
5.1.	Aktīvu vērtības korekcijas apmērs, kas piemērots prudenciālajiem mērķiem	-	-
5.2.	Pirmā līmeņa pamata kapitāla rādītājs, ņemot vērā 5.1. rindā minētās korekcijas apmēru	17.12%	17.33%
5.3.	Pirmā līmeņa kapitāla rādītājs, ņemot vērā 5.1. rindā minētās korekcijas apmēru	17.12%	17.33%
5.4.	Kopējais kapitāla rādītājs, ņemot vērā 5.1. rindā minētās korekcijas apmēru	25.15%	25.40%



**Informācija par pašu kapitāla un kapitāla pietiekamības rādītājiem,
ja kredītiestāde piemēro pārejas periodu, lai mazinātu 9. SFPS ietekmi uz pašu kapitālu**

Nr. p.k.	Pozīcijas nosaukums	Banka 000'EUR 30.06.2019	Koncerns 000'EUR 30.06.2019
1.A	Pašu kapitāls, ja 9. SFPS pārejas periods netiktu piemērots	324 961	327 143
1.1.A	Pirmā līmeņa kapitāls, ja 9. SFPS pārejas periods netiktu piemērots	219 192	221 375
1.1.1.A	Pirmā līmeņa pamata kapitāls, ja 9. SFPS pārejas periods netiktu piemērots	219 192	221 375
2.A	Kopējā riska darījumu vērtība, ja 9. SFPS pārejas periods netiktu piemērots	1 310 107	1 303 847
3.1.A	Pirmā līmeņa pamata kapitāla rādītājs, ja 9. SFPS pārejas periods netiktu piemērots	16.73%	16.98%
3.3.A	Pirmā līmeņa kapitāla rādītājs, ja 9. SFPS pārejas periods netiktu piemērots	16.73%	16.98%
3.5.A	Kopējais kapitāla rādītājs, ja 9. SFPS pārejas periods netiktu piemērots	24.80%	25.09%

Likviditātes seguma rādītāja aprēķins

Nr. p.k.	Pozīcijas nosaukums	Banka 000'EUR 30.06.2019	Koncerns 000'EUR 30.06.2019
1	Likviditātes rezerve	625 141	625 164
2	Izejošās neto naudas plūsmas	63 728	62 776
3	Likviditātes seguma rādītājs (%)	980.95%	995.87%



Ar informāciju par risku vadību iespējams iepazīties pēdējā publicētajā gada pārskatā:

<http://www.rietumu.lv/bank-finance-audited>

