

2017 Finanšu pārskats
2017.gada 2. ceturksnis



RIETUMU
BANK

/ 3	Vispārīga informācija
/ 4	AS "Rietumu Banka" struktūra
/ 5	Bankas akcionāri
/ 5	Rietumu Bankas padomes sastāvs
/ 5	Rietumu Bankas valdes sastāvs
/ 6-7	Konsolidācijas grupas sastāvs
/ 8	Bankas finanšu rezultāti
/ 8-11	Peļņas vai zaudējumu aprēķins
	Bilances pārskats
	Darbības rādītāji
	Regulējošās prasības un rādītāji
	Finanšu rādītāji
	Pašu kapitāla un minimālo kapitāla prasību kopsavilkuma pārskats
	Likviditātes rādītāja aprēķins
/ 12	Risku vadība
/ 13	Pielikums



Misija

Banka piedāvā kvalitatīvus un profesionālus finanšu pakalpojumus dinamiski augošiem uzņēmumiem un turīgām privātpersonām Latvijā, NVS, Eiropā un citu pasaules reģionu valstīs.

Banka tiecas nodrošināt augstākās kvalitātes apkalpošanu, sadzirdēt un saprast katru klientu, viņa vajadzības un specifiku un piedāvāt saviem klientiem tieši viņiem piemērotākos un efektīvākos risinājumus.

Vīzija

Bankai jānostiprina vadošās pozīcijas kapitāla pārvaldīšanas un korporatīvo klientu apkalpošanas sfērā Latvijā reģionālā līmenī.

Banka plāno paaugstināt efektivitātes rādītājus un nostiprināt tās pozīcijas tirgū ar mērķi nodrošināt stabilu peļņu. Banka tiecas uz stabilu izaugsmi, izmantojot efektīvu iekšējo tehnoloģiju un administratīvās infrastruktūras atbalstu.

Banka plāno turpināt pilnveidot kontroles un riska vadības sistēmas, personāla apmācību un visu darbinieku profesionālo izaugsmi.

Rietumu ir sociāli atbildīga Latvijas banka, tā sniedz palīdzību un atbalstu, izmantojot speciāli šim mērķim radītu Rietumu Labdarības fondu.

AS „Rietumu Banka” darbības stratēģija

Mērķu sasniegšanai banka izstrādā un īsteno stratēģiju, kuras galvenā prioritāte ir:

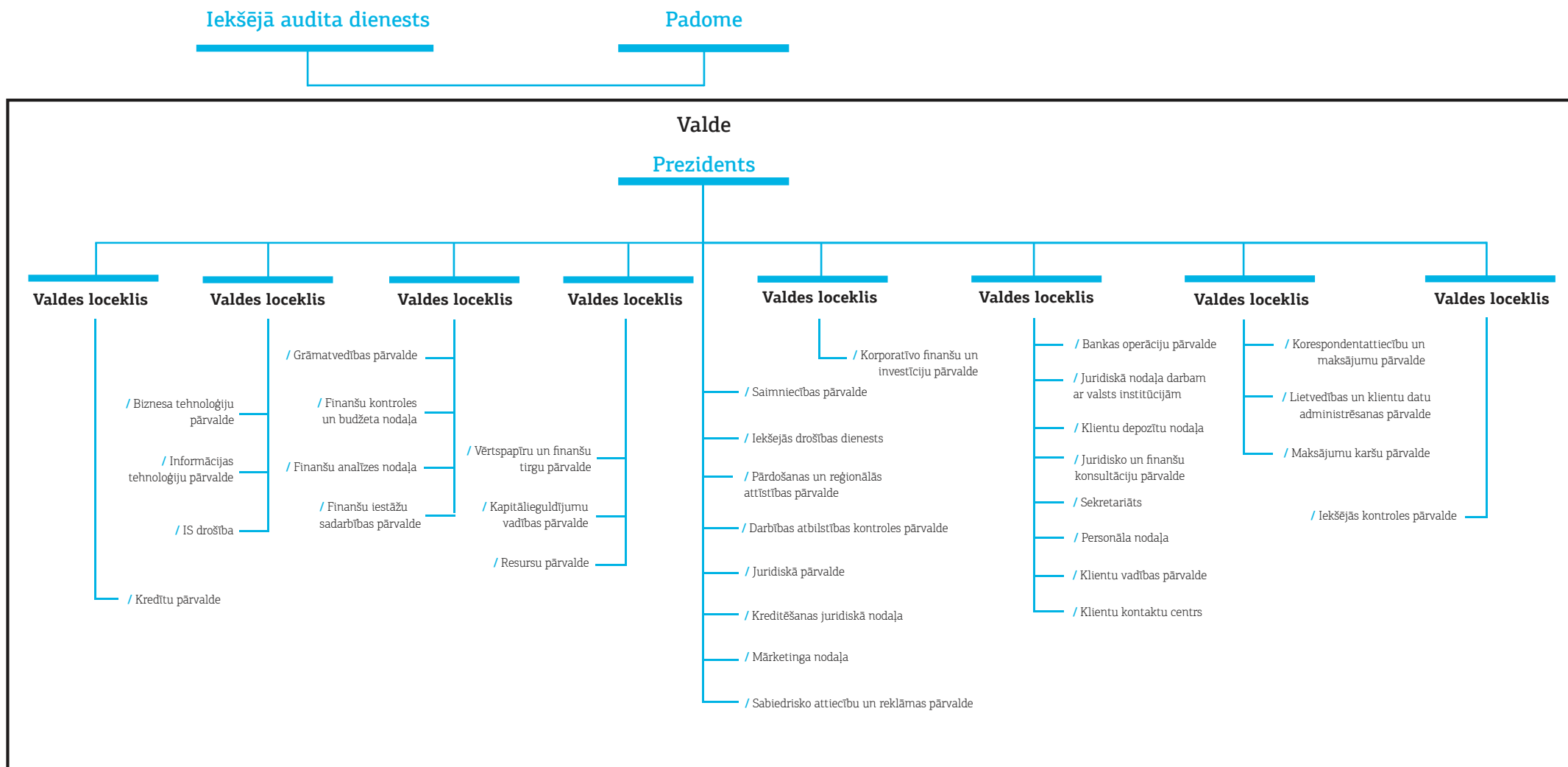
- / sadarbība ar klientiem, kas strādā starptautiskā līmenī, un klientiem, kam pieder ražošanas uzņēmumi, izplatītāju tīkli, mazumtirdzniecības tīkli, transporta uzņēmumi, celtniecības uzņēmumi, importa un eksporta uzņēmumi, kā arī klienti ar pārrobežu komercdarbības prasībām utt.;
- / aktīvu un kapitāla pārvaldīšana, brokeru pakalpojumi fondu biržā, investīciju un korporatīvo finanšu jomas, juridisko personu kreditēšana, starpbanku kreditēšana un investīcijas vērtspapīros, starpbanku kredītu piesaistīšana, juridisko un fizisko personu noguldījumu piesaistīšana u.c.;
- / klientu apkalpošanas kvalitātes celšana, uzlabojot esošos produktus un piedāvājot jaunus produktus, kas piemēroti šā brīža tirgus situācijai un bankas tehnoloģiskām iespējām;
- / iekšējo procesu un informācijas sistēmu uzlabošana kompleksu tehnoloģisko modernizāciju pasākumu ietvaros.

Bankas birojs un pārstāvniecības

Ar informāciju par Rietumu Bankas biroju un pārstāvniecībām iespējams iepazīties interneta mājas lapas sadaļā “Bankas Biroji”

<http://www.rietumu.com/bank-offices>





Bankas akcionāri	Balsstiesīgo akciju skaits	Vienas akcijas nominālvērtība	EUR Apmaksātais pamatkapitāls	% no balsstiesīgā akciju kapitāla
Uzņēmumi nerezidenti, kopā	33 650 918		47 111 285	33.11%
Boswell (International) Consulting Limited	33 650 918	1.4	47 111 285	33.11%
Uzņēmumi rezidenti, kopā	51 278 829		71 790 361	50.45%
SIA "Esterkin Family Investments" (Latvija)	33 660 627	1.4	47 124 878	33.12%
SIA "Suharenko Family Investments" (Latvija)	17 618 202	1.4	24 665 483	17.34%
Citi	16 703 953	1.4	23 385 534	16.44%
Akcijas ar balsstiesībām, kopā	101 633 700		142 287 180	100.00%
Akcijas bez balsstiesībām	19 020 308	1.4	26 628 431	
Pamatkapitāls kopā	120 654 008		168 915 611	

Rietumu Bankas padomes sastāvs

Vārds, uzvārds	Amats	Iecelšanas datums un periods
Leonīds Esterkins	Padomes priekšsēdētājs	25/09/97(27/03/15-27/03/18)
Arkādijs Suharenko	Padomes priekšsēdētāja vietnieks	25/09/97(27/03/15-27/03/18)
Brendan Thomas Murphy	Padomes priekšsēdētāja vietnieks	07/09/05(27/03/15-27/03/18)
Dermot Fachtna Desmond	Padomes loceklis	07/09/05(27/03/15-27/03/18)
Alexander Gafin	Padomes loceklis	25/03/10(27/03/15-27/03/18)
Valentīns Bļugers	Padomes loceklis	25/03/11(27/03/15-27/03/18)

Valdes sastāvs

Vārds, uzvārds	Amats	Iecelšanas datums un periods
Aleksandrs Pankovs	Valdes priekšsēdētājs, prezidents	04/07/06(05/10/16-05/10/19)
Ruslans Stecjuks	Valdes loceklis, Pirmais viceprezidents	18/10/10(05/10/16-05/10/19)
Rolf Paul Fuls	Valdes loceklis, Pirmais viceprezidents	26/11/10(05/10/16-05/10/19)
Jevgēnijs Djugajevs	Valdes loceklis, Vecākais viceprezidents	18/10/10(05/10/16-05/10/19)
Iļja Suharenko	Valdes loceklis, Vecākais viceprezidents	18/10/10(05/10/16-05/10/19)
Natalija Perhova	Valdes loceklis, Vecākais viceprezidents	05/10/16(05/10/16-05/10/19)
Jeļena Buraja	Valdes loceklis, Vecākais viceprezidents	05/10/16(05/10/16-05/10/19)
Aleksandrs Vološins	Valdes loceklis, Vecākais viceprezidents	05/10/16(05/10/16-05/10/19)
Natālija Ignatjeva	Valdes loceklis, Vecākais viceprezidents	17/05/17(17/05/17-17/05/20)



/ 6 Bankas Konsolidācijas grupas sastāvs

1/2

Nr. p.k.	Komerccabiedrības nosaukums	Reģistrācijas numurs	Reģistrācijas vietas kods	Reģistrācijas adrese	Komerccabiedrības veids*	Daļa pamatkapitālā (%)	Balsttiesību daļa komerccabiedrībā (%)	Pamatojums iekļaušanai grupā**
1.	SIA "RB Investments"	LV-40003669082	LV	Latvija, Rīga, Vesetas ielā 7	CFI	100	100	MS
2.	SIA "Aleksandra muiža"	LV-40103892782	LV	Latvija, Rīga, Brīvības iela 91-23	PLS	100	100	MMS
3.	SIA "KI Zeme"	LV-40103161381	LV	Latvija, Rīga, Vesetas ielā 7	PLS	100	100	MMS
4.	SIA "KI Nekustamie īpašumi"	LV-40103182129	LV	Latvija, Rīga, Vesetas ielā 7	PLS	100	100	MMS
5.	RB Opportunity Fund I	06030525245	LV	Latvija, Rīga, Vesetas ielā 7	CFI	100	100	MS
6.	SIA "Lilijas 28"	LV-40103252765	LV	Latvija, Rīga, Vesetas ielā 7	PLS	100	100	MMS
7.	SIA "M322"	LV-40103247406	LV	Latvija, Rīga, Vesetas ielā 7	PLS	100	100	MMS
8.	SIA "Aristīda Briāna 9"	LV-40003780729	LV	Latvija, Rīga, Aristīda Briāna iela 9	PLS	100	100	MMS
9.	SIA "H-Blok"	LV-40003839376	LV	Latvija, Rīga, Vesetas ielā 7	PLS	100	100	MMS
10.	SIA "Deviņdesmit seši"	LV-40003492087	LV	Latvija, Jūrmala, Jūras iela 56	PLS	100	100	MMS
11.	SIA "Ventio"	LV-41203010746	LV	Latvija, Jūrmala, Jūras iela 56	PLS	100	100	MMS
12.	SIA "Route 96"	LV-40003856126	LV	Latvija, Mārupes novads, Zīlītes iela 1	PLS	100	100	MMS
13.	SIA "Vangažu Nekustamie īpašumi"	LV-40103463243	LV	Latvija, Inčukalna novads, Vangaži, Gaujas iela 24/34	PLS	100	100	MMS
14.	SIA "D 47"	LV-40103458986	LV	Latvija, Rīga, Vesetas ielā 7	PLS	100	100	MMS
15.	SIA "Vesetas 7"	LV-40103182735	LV	Latvija, Rīga, Vesetas ielā 7	PLS	100	100	MS
16.	Rietumu leasing OOO	100188077	BY	Baltkrievija, Minska, Odojevskogo iela 117, 6.st., 9.kab.	LIZ	100	100	MS
17.	SIA "InCREDIT GROUP"	LV-40103307404	LV	Latvija, Rīga, Kr.Barona iela 130	CFI	51	51	MS
18.	SIA "Vangažu Nekustamie īpašumi-2"	LV-40103449678	LV	Latvija, Rīga, Vesetas ielā 7	PLS	100	100	MMS
19.	SIA "Multi Pluss"	LV-40003636787	LV	Latvija, Rīga, Vesetas ielā 7	PLS	100	100	MMS
20.	SIA "TC Gaiļezers"	LV-40103794744	LV	Latvija, Rīga, Vesetas ielā 7	PLS	100	100	MMS

* BNK - kredītiestāde; ENI - elektroniskās naudas institūcija; IBS - ieguldījumu brokeru sabiedrība; IPS - ieguldījumu pārvaldes sabiedrība; PFO - pensiju fonds; LIZ - līzings kompanija; CFI - cita finanšu iestāde; PLS - palīgpakalpojumu uzņēmums; FPS - finanšu pārvaldītājsabiedrība, JFPS - jaukta finanšu pārvaldītājsabiedrība.

** MS - meitas sabiedrība; MMS - meitas sabiedrības meitas sabiedrība; MT - mātes sabiedrība; MTM - mātes sabiedrības meitas sabiedrība, CT-cita sabiedrība.



Nr. p.k.	Komerccabiedrības nosaukums	Reģistrācijas numurs	Reģistrācijas vietas kods	Reģistrācijas adrese	Komerccabiedrības veids*	Dala pamatkapitālā (%)	Balstietību daļa komerccabiedrībā (%)	Pamatojums iekļaušanai grupā**
21.	"KI-135" SIA	LV-40003970065	LV	Latvija, Rīga, Brīvības ielā 109	PLS	100	100	MMS
22.	SIA "U-10"	LV-50103841951	LV	Latvija, Rīga, Garozes iela 25-1	PLS	67	67	MMS
23.	SIA "KINI LAND"	40103703726	LV	Latvija, Rīga, Vesetas ielā 7	PLS	100	100	MMS
24.	SIA "ESP European Steel Production"	LV-40103266905	LV	Latvija, Olaine, Rūpnīcu iela 4	PLS	100	100	MMS
25.	RAM Fund-Fixed Income Investment Grade USD	20.08.2014/166	LV	Latvija, Rīga, Vesetas ielā 7	CFI	36.7	36.7	CT
26.	SIA "Penrox Petroleum"	LV-40003970050	LV	Latvija, Rīga, Vesetas ielā 7	PLS	100	100	MMS
27.	SIA "Ekoagro"	LV-40003741971	LV	Vesetas iela 7, Rīga, LV-1013	PLS	100	100	MMS
28.	SIA "Hotel Jūriņi"	LV-40003623566	LV	Sofijas ielā 8, Rīga, LV-1005, Latvija	PLS	100	100	MMS
29.	SIA "Bērzaunes 13"	LV-40103839137	LV	Sofijas ielā 8, Rīga, LV-1005, Latvija	PLS	100	100	MMS
30.	SIA "SBD"	LV-40003868002	LV	Latvija, Rīga, Vesetas ielā 7	PLS	66.89	66.89	MS
31.	SIA "Langervaldes 2"	LV-40103701960	LV	Latvija, Rīga, Vesetas ielā 7	PLS	100	100	MS
32.	AS Rietumu Asset Management IPS	LV-40103753360	LV	Latvija, Rīga, Vesetas ielā 7	CFI	100	100	MS
33.	SIA "Overseas Estates"	LV-40003943207	LV	Dzintaru iela 3A, Ventspils, Latvija	PLS	100	100	MS
34.	KI Invest OOO	1157746168007	RU	Krievija, Maskava, 117246, Nauchnij pr. 19	PLS	100	100	MS
35.	RAM Cash Reserve Fund-USD	23.07.2014/148	LV	Latvija, Rīga, Vesetas iela 7	CFI	92.66	92.66	CT
36.	RAM Fixed Income High Yield USD	20.08.2014/166	LV	Latvija, Rīga, Vesetas iela 7	CFI	70.42	70.42	CT
37.	RAM Global Equity USD	20.08.2014/166	LV	Latvija, Rīga, Vesetas iela 7	CFI	72.13	72.13	CT
38.	SIA "Euro Textile Group"	LV-40003660929	LV	Latvija, Rīga, Ganību dambis 30	PLS	100	100	MS

* BNK - kredītiestāde; ENI - elektroniskās naudas institūcija; IBS - ieguldījumu brokeru sabiedrība; IPS - ieguldījumu pārvaldes sabiedrība; PFO - pensiju fonds; LIZ - līzings kompanija; CFI - cita finanšu iestāde; PLS - palīgpakalpojumu uzņēmums; FPS - finanšu pārvaldītājsabiedrība, JFPS - jaukta finanšu pārvaldītājsabiedrība.

** MS - meitas sabiedrība; MMS - meitas sabiedrības meitas sabiedrība; MT - mātes sabiedrība; MTM - mātes sabiedrības meitas sabiedrība, CT-cita sabiedrība.



Bankas peļņas vai zaudējumu aprēķins

	000'EUR	
	30.06.2017 Neauditēts	30.06.2016 Auditēts*
Procentu ienākumi	40 605	47 024
Procentu izdevumi	-10 811	-12 877
Dividenžu ienākumi	2 924	959
Komisijas naudas ienākumi	35 035	33 305
Komisijas naudas izdevumi	-18 239	-13 144
Neto realizētā peļņa/zaudējumi no amortizētajā iegādes vērtībā vērtētajiem finanšu aktīviem un finanšu saistībām	-	-
Neto realizētā peļņa/zaudējumi no pārdošanai pieejamajiem finanšu aktīviem	54	31 137
Neto peļņa/zaudējumi no tirdzniecības nolūkā turētajiem finanšu aktīviem un finanšu saistībām	-	-
Neto peļņa/zaudējumi no klasificētiem kā patiesajā vērtībā vērtētajiem finanšu aktīviem un finanšu saistībām ar atspoguļojumu peļņas vai zaudējumu aprēķinā	-31	15
Patiesās vērtības izmaiņas riska ierobežošanas uzskaitē	-	-
Ārvalstu valūtu tirdzniecības un pārvērtēšanas peļņa/zaudējumi	10 968	10 750
Īpašuma, iekārtu un aprīkojuma, ieguldījumu īpašuma un nemateriālo aktīvu atzišanas pārtraukšanas peļņa/zaudējumi	0	1
Pārējie ienākumi	1 402	1 364
Pārējie izdevumi	-794	-170
Administratīvie izdevumi	-44 797	-27 419
Nolietojums	-1 341	-918
Uzkrājumu veidošanas rezultāts	-	-
Vērtības samazināšanās zaudējumi	-3 411	-15 882
Peļņa/zaudējumi pirms uzņēmumu ienākuma nodokļa aprēķināšanas	11 564	54 145
Uzņēmumu ienākuma nodoklis	-3 846	-2 851
Pārskata gada peļņa/zaudējumi	7 718	51 294

* Informācija ir sagatavota pamatojoties uz datiem, kas ir pieejami auditētajā pārskatā uz 2016.gada 30.jūniju.



Bankas bilances pārskats

000 EUR

	30.06.2017 Neauditēts	31.12.2016 Auditēts*
AKTĪVI		
Kase un prasības uz pieprasījumu pret centrālajām bankām	776 516	836 920
Prasības pret kredītiestādēm	529 774	521 721
Tirdzniecības nolūkā turēti finanšu aktīvi	-	-
Klasificēti kā patiesajā vērtībā novērtētie finanšu aktīvi ar atspoguļojumu peļņas vai zaudējumu aprēķinā	813	1 333
Pārdošanai pieejami finanšu aktīvi	428 266	510 978
Kredīti un debitoru parādi, neto	1 047 958	1 116 873
	<i>t.sk. kredīti, bruto</i>	<i>1 224 412</i>
	<i>Specifiskie uzkrājumi zaudējumiem no vērtības samazināšanās</i>	<i>-98 341</i>
Līdz termiņa beigām turēti ieguldījumi	293 030	315 848
Reverse repo darījumi	85 572	93 435
Pret procentu risku ierobežotās portfeļa daļas patiesās vērtības izmaiņas	-	-
Uzkrātie ienākumi un nākamo periodu izdevumi	1 944	2 195
Pamatlīdzekļi	8 046	7 943
Ieguldījumu īpašums	10 640	10 687
Nemateriālie aktīvi	2 347	2 822
Ieguldījumi radniecīgo un asociēto uzņēmumu pamatkapitālā	27 319	28 381
Nodokļu aktīvi	2 039	5 699
Pārējie aktīvi	18 331	10 769
Kopā aktīvi	3 232 595	3 465 604
SAISTĪBAS, KAPITĀLS UN REZERVES		
Saistības pret centrālajām bankām	120 000	120 000
Saistības pret kredītiestādēm	29 903	33 957
Tirdzniecības nolūkā turētas finanšu saistības	-	-
Klasificētas kā patiesajā vērtībā novērtētās finanšu saistības ar atspoguļojumu peļņas vai zaudējumu aprēķinā	144	442
Amortizētajā iegādes vērtībā vērtētās finanšu saistības	2 585 975	2 825 724
	<i>t.sk. noguldījumi</i>	<i>2 530 871</i>
	<i>emitētie parāda vērtspapīri</i>	<i>55 104</i>
Finanšu aktīvu nodošanas rezultātā radušās finanšu saistības	-	-
Pret procentu risku ierobežotās portfeļa daļas patiesās vērtības izmaiņas	-	-
Nodokļu saistības	1 171	933
Uzkrātie izdevumi un nākamo periodu ienākumi	13 196	12 804
Uzkrājumi	20 000	-
Pārējās saistības	480	198
Kopā saistības	2 770 869	2 994 058
Kapitāls un rezerves	461 726	471 546
	<i>t.sk. Apmaksātais pamatkapitāls</i>	<i>168 916</i>
	<i>Akciju emisijas uzcenojums</i>	<i>52 543</i>
	<i>Rezerves kapitāls</i>	<i>23</i>
	<i>Iepriekšējo gadu nesadalītā peļņa/ zaudējumi</i>	<i>226 469</i>
	<i>Pārskata gada nesadalītā peļņa/ zaudējumi</i>	<i>7 718</i>
	<i>Pamatlīdzekļu pārvērtēšanas rezerve</i>	<i>-</i>
	<i>Pārdošanai pieejamo finanšu aktīvu pārvērtēšanas rezerve</i>	<i>6 057</i>
Kopā kapitāls, rezerves un saistības	3 232 595	3 465 604
	<i>Iespējamās saistības</i>	<i>5 374</i>
	<i>Ārpusbilances saistības pret klientiem</i>	<i>20 425</i>

* Informācija ir sagatavota pamatojoties uz datiem, kas ir pieejami auditētajā pārskatā uz 2016.gada 31.decembri.



Bankas darbības rādītāji

	30.06.2017 Neauditēts	31.12.2016 Auditēts*
ROE ¹	3.24%	17.76%
ROA ²	0.46%	2.21%
Tīrā procentu ienākumu marža ³	1.65%	1.91%
Efektivitātes koeficients ⁴	75.50%	26.90%

Bankas regulējošās prasības un rādītāji

	30.06.2017 Neauditēts	31.12.2016 Auditēts*
Likviditātes rādītājs ⁵	80.55%	80.29%
Piezīme: min. saskaņā ar FKTK prasībām	60.00%	60.00%
Kapitāla pietiekamības rādītājs*	22.97%	22.61%
Piezīme: min. saskaņā ar FKTK prasībām	11.60%	11.60%

Bankas finanšu rādītāji

	30.06.2017 Neauditēts	31.12.2016 Auditēts*
Pašu kapitāla attiecība pret kredītportfeili	44.06%	42.22%
Kredītportfeļa attiecība pret kopējiem aktīviem	32.42%	32.23%
Pašu kapitāla attiecība pret kopējiem aktīviem	14.28%	13.61%
Noguldījumu attiecība pret kredītiem	241.51%	247.81%

¹ Anualizētas pārskata perioda peļņas/zaudējumu attiecība pret vidējo kapitālu un rezervēm

² Anualizētas pārskata perioda peļņas/zaudējumu attiecība pret vidējiem aktīviem

³ Anualizētu tīro procentu ienākumu attiecība pret vidējo aktīvu apmēru

⁴ Izdevumu attiecība pret ienākumiem = (administratīvie izdevumi + nemateriālo aktīvu un pamatlīdzekļu vērtības nolietojums un atsavināšana)/(tīrie procentu ienākumi + dividendžu ienākumi + neto komisijas naudas + finanšu instrumentu tirdzniecības darījumu)*100

⁵ Likviditātes rādītājs = Likvidie aktīvi/tekošās saistības (ar atlikušo termiņu līdz 30 dienām), kur Likvidie aktīvi = nauda kasē + prasības pret centrālajām bankām un citām kredītiestādēm + centrālo valdību parāda vērtspapīri ar fiksētu ienākumu, savukārt Tekošās saistības = saistības uz pieprasījumu un saistības, kuru atlikušais termiņš nepārsniedz 30 dienas

* Informācija ir sagatavota pamatojoties uz datiem, kas ir pieejami auditētajā pārskatā uz 2016.gada 31.decembri.



Pašu kapitāla un minimālo kapitāla prasību kopsavilkuma pārskats

		000'EUR
		000'EUR 30.06.2017
N.p.k.	Pozīcijas nosaukums	
1	Pašu kapitāls (1.1.+1.2.)	466 465
1.1.	Pirmā līmeņa kapitāls (1.1.1.+1.1.2.)	342 519
1.1.1.	Pirmā līmeņa pamata kapitāls	342 519
1.1.2.	Pirmā līmeņa papildu kapitāls	-
1.2.	Otrā līmeņa kapitāls	123 946
2	Kopējā riska darījumu vērtība (2.1.+2.2.+2.3.+2.4.+2.5.+2.6.+2.7.)	2 030 317
2.1.	Riska darījumu riska svērtā vērtība kredītriskam, darījumu partnera kredītriskam, atgūstamās vērtības samazinājuma riskam un neapmaksātās piegādes riskam	1 753 567
2.2.	Kopējā riska darījumu vērtība noreķiniem/piegādei	-
2.3.	Kopējā riska darījumu vērtība pozīcijas riskam, ārvalstu valūtas riskam un preču riskam	3 711
2.4.	Kopējā riska darījumu vērtība operacionālajam riskam	272 971
2.5.	Kopējā riska darījumu vērtība kredīta vērtības korekcijai	68
2.6.	Kopējā riska darījumu vērtība, kas saistīta ar lielajiem riska darījumiem tirdzniecības portfeli	-
2.7.	Citas riska darījumu vērtības	-
3	Kapitāla rādītāji un kapitāla līmeņi	
3.1.	Pirmā līmeņa pamata kapitāla rādītājs (1.1.1./2.*100)	16.87
3.2.	Pirmā līmeņa pamata kapitāla pārpalikums (+)/ deficīts (-) (1.1.1.-2.*4.5%)	251 155
3.3.	Pirmā līmeņa kapitāla rādītājs (1.1./2.*100)	16.87
3.4.	Pirmā līmeņa kapitāla pārpalikums (+)/deficīts (-) (1.1.-2.*6%)	220 700
3.5.	Kopējais kapitāla rādītājs (1./2.*100)	22.97
3.6.	Kopējais kapitāla pārpalikums (+)/ deficīts (-) (1.-2.*8%)	304 040
4	Kopējo kapitāla rezervju prasība (4.1.+4.2.+4.3.+4.4.+4.5.)	2.5
4.1.	Kapitāla saglabāšanas rezerve (%)	2.5
4.2.	Iestādei specifiskā precīkiskā kapitāla rezerve (%)	0.01
4.3.	Sistēmiskā riska kapitāla rezerve (%)	0.0
4.4.	Sistēmiski nozīmīgas iestādes kapitāla rezerve (%)	0.8
4.5.	Citas sistēmiski nozīmīgas iestādes kapitāla rezerve (%)	0.0
5	Kapitāla rādītāji, ņemot vērā korekcijas	
5.1.	Uzkrājumu vai aktīvu vērtības korekcijas apmērs, piemērojot speciālo politiku pašu kapitāla aprēķina vajadzībām	
5.2.	Pirmā līmeņa pamata kapitāla rādītājs, ņemot vērā 5.1. rindā minētās korekcijas apmēru	16.87%
5.3.	Pirmā līmeņa kapitāla rādītājs, ņemot vērā 5.1. rindā minētās korekcijas apmēru	16.87%
5.4.	Kopējais kapitāla rādītājs, ņemot vērā 5.1. rindā minētās korekcijas apmēru	22.97%

Likviditātes rādītāja aprēķins

		000'EUR
		000'EUR 30.06.2017
N.p.k.	Pozīcijas nosaukums	
1.	Likvidie aktīvi (1.1.+1.2.+1.3.+1.4.)	1 832 605
1.1.	Kase	2 488
1.2.	Prasības pret Latvijas Banku	774 028
1.3.	Prasības pret maksāspējīgām kredītiestādēm	527 375
1.4.	Likvidie vērtspapīri	528 714
2.	Tekošās saistības (ar atlikušo termiņu līdz 30 dienām) (2.1.+2.2.+2.3.+2.4.+2.5.+2.6.)	2 275 140
2.1.	Saistības pret kredītiestādēm	29 107
2.2.	Noguldījumi	2 159 655
2.3.	Emitētie parāda vērtspapīri	-
2.4.	Nauda ceļā	53 060
2.5.	Pārejās tekošās saistības	17 083
2.6.	Ārpusbilances saistības	16 234
3.	Likviditātes rādītājs (1.:2.) (%)	80.55
4.	Minimālais likviditātes rādītājs	30%



Ar informāciju par risku vadību iespējams iepazīties pēdējā publicētajā gada pārskatā:

<http://www.rietumu.com/bank-finance-audited>



Bankas vērtspapīru portfeļa koncentrācijas analīze

Bankas vērtspapīru portfeļa apjoma atspoguļojums valstu griezumā tām valstīm, kuru pārstāvju emitēto vērtspapīru kopējā uzskaites vērtība pārsniedz 10 procentus no Bankas pašu kapitāla:

000'EUR					
31.03.2017 Neauditēts Emitents	Tirdzniecības nolūkā turētie	Pārdošanai pieejamie	Līdz termiņa beigām turēti	KOPĀ:	% pret pašu kapitālu
Itālija					
Centrālā valdība	-	50 017	-	50 017	
Ieguldījumu fondi	-	-	-	-	
Finanšu institūcijas	-	450	-	450	
Privātuzņēmumi	-	-	-	-	
Kopā:	0	50 467	-	50 467	10.82%
ASV					
Centrālā valdība	-	4 394	-	4 394	
Ieguldījumu fondi	-	-	-	-	
Finanšu institūcijas	-	24 309	26 169	50 478	
Privātuzņēmumi	-	35 219	74 487	109 706	
Kopā:	0	63 922	100 656	164 578	35.28%
Krievija					
Centrālā valdība	-	-	12 554	12 554	
Ieguldījumu fondi	-	-	-	-	
Finanšu institūcijas	-	11 080	11 552	22 632	
Privātuzņēmumi	-	12 822	29 214	42 036	
Kopā:	0	23 902	53 320	77 222	16.55%
Spānija					
Centrālā valdība	-	50 043	-	50 043	
Ieguldījumu fondi	-	-	-	-	
Finanšu institūcijas	-	977	-	977	
Privātuzņēmumi	-	-	-	-	
Kopā:	0	51 020	-	51 020	10.94%
Pārējo valstu vērtspapīri	185	238 955	139 054	378 194	81.08%
Vērtspapīru portfelis kopā:	185	428 266	293 030	721 481	

Pārskata periodā pārdošanai pieejamiem finanšu aktīviem netika atzīts vērtības samazinājums.

Pārskata perioda beigās kopējais bankas investīciju apjoms vērtspapīru portfelī sastādīja 721.5 milj. EUR. No tā lielākā daļa - 426.5 milj. EUR tika investēti Eiropas, Amerikas un Krievijas valdību un kompāniju vērtspapīros. 66.37% no investīcijām tika veiktas vērtspapīros ar investīciju līmeņa kredītreitingu. Vislielākā investīciju koncentrācija valstu līmenī pārskata perioda beigās bija ASV, Krievijas, Spānijas un Itālijas vērtspapīros, t.i. 35.28%, 16.55%, 10.94% un 10.82% no pašu kapitāla. Tikmēr bankas ieguldījumi Itālijas un Spānijas centrālo valdību vērtspapīros pārsniedza 10% no bankas pašu kapitāla un sastādīja 10.72% un 10.73% attiecīgi.

